



NORMALKÜHL-VERBUNDSÄTZE

mit halbhermetischen Kolbenverdichtern, Nennkühlleistungen von 8 kW bis 313 kW wahlweise mit Wärmerückgewinnung

Anwendung

Kälteerzeugung für Verbundsysteme im Normalkühlbereich optimiert für Verdampfungstemperaturen zwischen +5° C und -15° C, vorbereitet zum Anschluß eines externen luftgekühlten Verflüssigers, wahlweise mit teilweiser oder totaler Wärmerückgewinnung.

Ausführung

Fertigung nach ISO 9001 mit CE-Kennzeichnung. Rahmenkonstruktion mit Hebemöglichkeit und Befestigungsbohrungen. Farbe RAL 5018. Leichte allseitige Zugänglichkeit für die Wartung und Instandhaltung.

Verdichter

Fix aufgebaute halbhermetische Kolben-Kältemittel-Verdichter mit sauggasgekühltem Elektromotor, Direktanlauf für 2-Zylinder-Modelle, Teilwicklungsanlauf für 4- und 6-Zylinder-Modelle, Motorvollschutz und Ölheizung.

Flüssigkeitsabscheider

Gehäuse aus Stahl mit speziellem Korrosionsschutzanstrich, werkzeuggeprüft, Schaumstoffisolierung, Ölverteilsystem zur gleichmäßigen Versorgung aller Verdichter.

Sammler

Gehäuse aus Stahl, TÜV-geprüft, stehende Ausführung, Absperrventil am Ein- und Austritt, Schaugläser zur Füllstandskontrolle.

Ausrüstung Kältekreis

Saugleitungen mit Schaumstoffisolierung, Druckleitungen mit Rückschlagventilen, Flüssigkeitsleitung mit Handabsperrventil, Füllventil, Filtertrockner, Schauglas. Öl- und Schutzgasfüllung. Hoch- und niederdruckseitige Manometer.

Sicherheitsgeräte zur Überwachung von Nieder-, Hoch-, Öldruck und der Motoren, Regelgeräte für Saug- und Verflüssigungsdruck.

Maschinenschaltschrank

Farbe RAL 7032, in Schutzart IP 54 und nach IEC-Bestimmungen ausgeführt, umfassend:

Einspeisung, Hauptschalter, die komplette Elektroausrüstung für die Verdichter. Steuerstromkreis mit Transformator und Microprozessorsystem.

Das Microprozessorsystem übernimmt alle Regel-, Schalt-, Überwachungs- und Anzeigeaufgaben. Summenstörmeldung als potentialfreier Ausgang.

Transport und Aufstellung

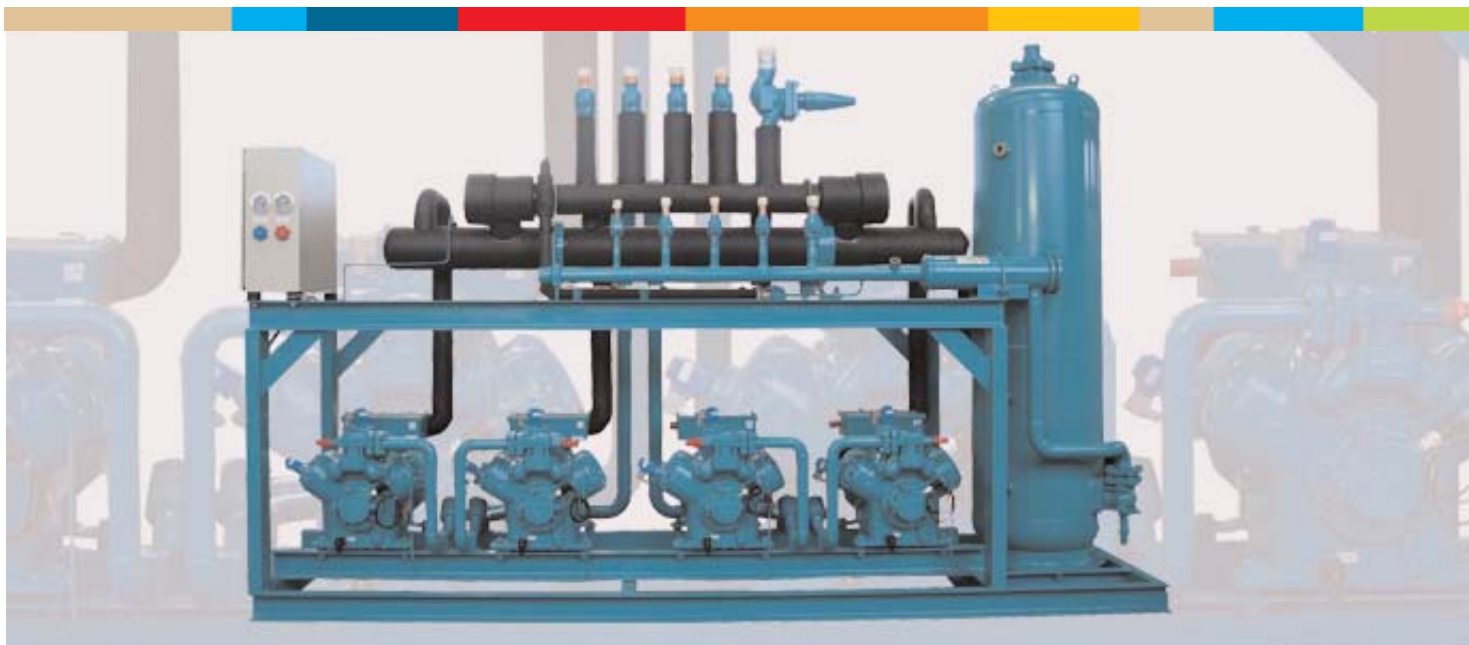
Die Verbundsätze sind für den Transport mit Stapler oder Hebezeug ausgerüstet. Die Aufstellung kann auf jedem ebenen, für die Belastung ausreichend stabilen Untergrund unter Verwendung von Schwingungsdämpfern erfolgen.

Montage, Inbetriebnahme, Wartung und Instandhaltung

Für diese Arbeiten steht ein flächendeckendes Netz an Servicestützpunkten mit qualifiziertem Personal zur Verfügung.

Ausführungen - wahlweise:

- mit Wärmerückgewinnung
- ohne Maschinenschaltschrank, jedoch mit Instrumententafel
- Wurm oder Elreha Microprozessorsystem
- Lackierung nach Kundenwunsch
- Ausführung mit chlorfreiem Kältemittel R134a
- wassergekühlte Verflüssiger
- Füllstandswächter für den Sammler
- Sicherheitsventile
- Druckgasüberhitzungsschutz



TECHNISCHE DATEN

Type	NKV 2x... ^{*3}				NKV 3x... ^{*3}				NKV 4x... ^{*3}			
Bitzer Verdichter	^{*1} Kälteleistung	^{*1} Leistungsaufnahme	Länge x Breite x Höhe	^{*2} Betriebsgewicht	^{*1} Kälteleistung	^{*1} Leistungsaufnahme	Länge x Breite x Höhe	^{*2} Betriebsgewicht	^{*1} Kälteleistung	^{*1} Leistungsaufnahme	Länge x Breite x Höhe	^{*2} Betriebsgewicht
	kW	kW	m	kg	kW	kW	m	kg	kW	kW	m	kg
2GC-2.2Y	7,5	3,7	1,5 x 0,8 x 1,5	535	11,3	5,6	2,0 x 0,8 x 1,5	647	15,1	7,5	2,5 x 0,8 x 1,5	820
2EC-3.2Y	11,2	5,5	1,5 x 0,8 x 1,5	575	16,9	8,2	2,0 x 0,8 x 1,5	707	22,5	10,9	2,5 x 0,8 x 1,5	900
2DC-3.2Y	13,4	6,4	1,5 x 0,8 x 1,5	575	20,1	9,6	2,0 x 0,8 x 1,5	707	26,8	12,8	2,5 x 0,8 x 1,5	900
2CC-4.2Y	16,8	8,0	1,5 x 0,8 x 1,5	580	25,2	12,0	2,0 x 0,8 x 1,5	716	33,6	16,0	2,5 x 0,8 x 1,5	911
4FC-5.2Y	18,7	8,6	1,5 x 0,8 x 1,5	620	28,1	12,8	2,0 x 0,8 x 1,5	770	37,5	17,1	2,5 x 0,8 x 1,5	983
4EC-6.2Y	22,9	10,4	1,5 x 0,8 x 1,5	620	34,3	15,6	2,0 x 0,8 x 1,5	770	45,7	20,7	2,5 x 0,8 x 1,5	983
4DC-7.2Y	26,3	12,8	1,5 x 0,8 x 1,5	620	42,5	19,2	2,0 x 0,8 x 1,5	776	56,7	25,6	2,5 x 0,8 x 1,5	991
4VC-10.2Y	34,5	14,7	1,8 x 1,0 x 1,8	1.014	51,8	22,0	2,8 x 1,0 x 1,9	1.336	69,0	29,4	3,5 x 1,0 x 1,9	1.786
4TC-12.2Y	42,4	18,0	1,8 x 1,0 x 1,8	1.022	63,6	27,1	2,8 x 1,0 x 1,9	1.348	84,8	36,1	3,5 x 1,0 x 1,9	1.802
4PC-15.2Y	50,7	21,4	1,8 x 1,0 x 1,8	1.034	76,1	32,2	2,8 x 1,0 x 1,9	1.366	101,5	42,9	3,5 x 1,0 x 1,9	1.826
4NC-20.2Y	59,3	25,0	1,8 x 1,0 x 1,8	1.040	88,9	27,6	2,8 x 1,0 x 1,9	1.375	118,6	50,1	3,5 x 1,0 x 1,9	1.838
4J-22.2Y	65,4	28,3	1,8 x 1,0 x 1,8	1.110	98,1	42,5	2,8 x 1,0 x 1,9	1.480	130,8	56,6	3,5 x 1,0 x 1,9	1.978
4H-25.2Y	76,0	32,9	1,8 x 1,0 x 1,8	1.136	114,0	49,3	2,8 x 1,0 x 1,9	1.519	152,0	65,8	3,5 x 1,0 x 1,9	2.030
4G-30.2Y	87,4	38,3	1,8 x 1,0 x 1,8	1.142	131,1	57,5	2,8 x 1,0 x 1,9	1.528	174,8	76,6	3,5 x 1,0 x 1,9	2.042
6J-33.2Y	98,1	42,5	1,8 x 1,0 x 1,9	1.222	147,1	63,7	2,8 x 1,0 x 1,9	1.687	196,2	84,9	3,5 x 1,0 x 2,0	2.294
6H-35.2Y	114,1	49,4	1,8 x 1,0 x 1,9	1.230	171,1	74,1	2,8 x 1,0 x 1,9	1.753	228,1	98,9	3,5 x 1,0 x 2,0	2.310
6G-40.2Y	131,2	57,5	1,8 x 1,0 x 1,9	1.236	196,8	86,3	2,8 x 1,0 x 1,9	1.762	262,4	115,0	3,5 x 1,0 x 2,0	2.322
6F-50.2Y	156,5	71,3	1,8 x 1,0 x 1,9	1.242	234,8	107,0	2,8 x 1,0 x 1,9	1.771	313,0	142,6	3,5 x 1,0 x 2,0	2.334
Type	Leistungsstufen NKV 2x...				Leistungsstufen NKV 3x...				Leistungsstufen NKV 4x...			
2GC - 2CC	0/50/100				0/33/67/100				0/25/50/75/100			
erweitert	-				-				-			
4FC - 4G	0/50/100				0/33/67/100				0/25/50/75/100			
erweitert	0/25/50/75/100				0/17/33/50/67/83/100				0/13/25/38/50/63/75/88/100			
6J - 6F	0/50/100				0/33/67/100				0/25/50/75/100			
erweitert	0/33/50/67/83/100				0/22/33/44/55/66/77/88/100				0/17/25/34/42/50/58/67/75/83/92/100			

*1 Nennraten für Kältemittel R404A, Verdampfungstemperatur -10°C, Verflüssigungstemperatur +45°C, Sauggasüberhitzung 20K, Flüssigkeitsunterkühlung 5K, Betriebsspannung 3x400V, 50 Hz

*2 Die Abmessungen und Gewichte beziehen sich auf die Standardtypen, für abweichende Ausführungen auf Anfrage

*3 Hier steht die Verdichtertypen z.B. Verbund mit 4 Stk. 4P-15.2Y, Typenbezeichnung NKV 4x4P-15.2Y

AXIMA KÄLTETECHNIK GmbH

6923 Lauterach Langegasse 19
 Telefon: +43 5574 6705 Telefax: +43 5574 6705 22
 refat@axima.info www.axima.info
 Filialen in Zirl, Wels, Klagenfurt, Graz, Wals-Siezenheim, Wien

